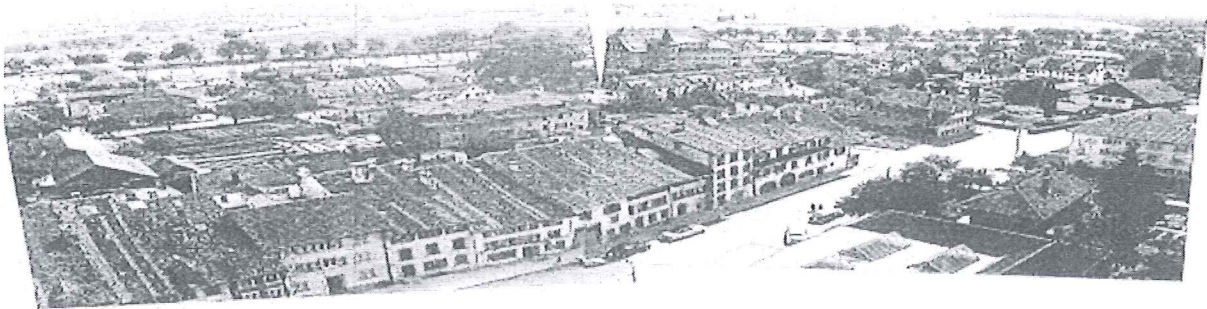


P 166 / 12
BKS

Postulat - Neuauflage Stadtpanorama von Nidau

Forderung

Die Postulanten verlangen vom Gemeinderat zu prüfen, ob in Absprache mit der Kirchgemeinde Nidau im kommenden Jahr (2013) eine Panorama-Aufnahme der Stadt Nidau erstellt und diese Aufnahme zusammen mit den älteren Aufnahmen der Öffentlichkeit zugänglich gemacht werden kann. Die Aufnahmen sollten so gemacht werden, dass sie den Blick vom Kirchturm aus zeigen.



Ausgangslage

Im Archiv der Kirchgemeinde Nidau gibt es ein Stadtpanorama von Nidau, das anlässlich der Renovation des Kirchturms um 1953 vom Gerüst des Turms aus aufgenommen wurde. Nach Rücksprache mit der Kirchgemeinde hat diese darauf hingewiesen, dass im Knauf des Turms zusammen mit anderen Dokumenten eine weitere Panorama-Aufnahme gelagert ist, die um 1913 aufgenommen wurde. Leider ist nicht bekannt, wie der Zustand dieser Aufnahme ist.

Begründung

Nidau steht unmittelbar vor massiv raumprägenden Veränderungen. Um diese zu dokumentieren, bzw. den Zustand von Nidau vor diesen Veränderungen festzuhalten, wäre jetzt, genau 100 Jahre nach der ersten (bekannten) Panorama-Aufnahme der Stadt Nidau der richtige Zeitpunkt, eine Neuauflage einer Panorama-Aufnahme zu planen. Nidau hätte dann eine Serie an Panorama-Aufnahmen (1913 - 1953 - 2013) von grosser historischer Bedeutung.

Nidau, 19.06.12

M. Eyer

S. Schürter

Stüben

B. Dürren

P. Röll

Almond

Hug

Jeberit

Triselli

C. C.

P. M.

S. M.

H.

P. R.

P. L.

P. H.

M. J.

M. U.

M. B.