



## ***Schutzkonzept – Sitzung des Stadtrates von Nidau vom 25. März 2021***

Die Sitzung des Nidauer Stadtrats vom 25. März 2021 wird unter Einhaltung der folgenden Schutzmassnahmen durchgeführt.

Nach Art. 4 der Verordnung über Massnahmen in der besonderen Lage zur Bekämpfung der Covid-19-Epidemie ist für Veranstaltungen ein Schutzkonzept zu erstellen. Bei der Wahl der Schutzmassnahmen ist darauf zu achten, für alle Teilnehmenden einen wirkungsvollen Schutz vor einer Ansteckung mit Covid-19 zu erreichen.

### **Ausschluss von Personen, die krank sind oder sich krank fühlen**

- Die **Teilnahme** an der Sitzung ist nur Personen **ohne jegliche Covid-19-Symptome** gestattet.

### **Schutz von besonders gefährdeten Personen**

- Besonders gefährdeten Personen wird empfohlen, **in Eigenverantwortung zuhause zu bleiben**.

### **Maskenpflicht**

- Am Eingang werden für sämtliche Personen **Schutzmasken verteilt**, damit während der gesamten Sitzung eine Maske getragen werden kann. Diese darf **ausschliesslich für Voten am Rednerpult** abgelegt werden.
- Bei Sitzungsende muss die Maske bis zum Ausgang und auch im Aussenraum, insbesondere wenn der Abstand von 1.5 Metern nicht eingehalten werden kann, getragen werden.

### **Allgemeine Schutzmassnahmen**

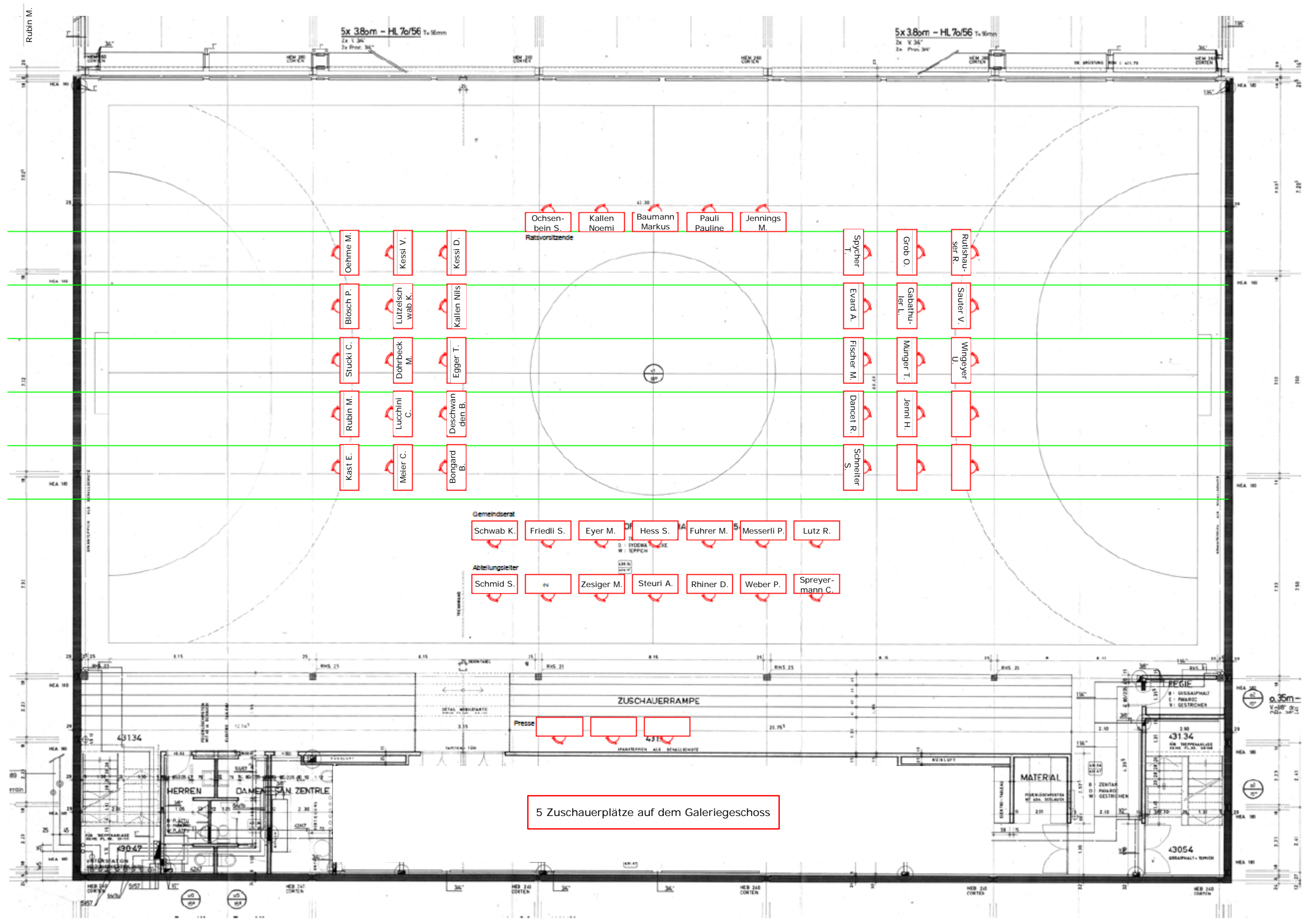
- Am Sitzungsort wird mit dem **Plakat** des Bundesamts für Gesundheit auf die empfohlenen Schutzmassnahmen aufmerksam gemacht.
- Am Eingang, im Sitzungslokal und bei den Toiletten wird **Desinfektionsmittel** zur Verfügung gestellt.

## Anpassung der räumlichen Verhältnisse

- Die Sitzungen werden in der **Sporthalle Burgerbeunden** durchgeführt. Diese verfügt über eine zusammenhängende Grundfläche von rund 900 m<sup>2</sup>. Die Einhaltung der Abstände von 1.5 Metern ist für alle Teilnehmenden gewährleistet.
- Ankunft und Einlass sowie Auslass der Sitzungsteilnehmenden werden gestaffelt organisiert. Die Türöffnung wird soweit erforderlich durch besonderes Personal überwacht.
- Innerhalb des Sitzungsraums steht für jede Parlamentarierin und jeden Parlamentarier ein separater Tisch mit ausreichend Abstand zur Verfügung. Es gibt eine fixe Sitzordnung (siehe Seite 3).
- Für die Medienvertretungen steht ein separater Platz zur Verfügung.
- Auf der Galerie stehen 5 öffentliche Publikumsplätze zur Verfügung (Stand 3. März 2021). Eine vorgängige Anmeldung unter [sr2503@nidau.ch](mailto:sr2503@nidau.ch) ist obligatorisch. Das Publikum wird durch einen separaten Eingang eingelassen und es stehen separate Toiletten zur Verfügung. Für die breite Öffentlichkeit wird die Sitzung per Livestream übertragen (Link unter [www.nidau.ch/stadtrat2021](http://www.nidau.ch/stadtrat2021)).
- Die Sitzung wird unterbrochungslos durchgeführt (keine Pause).
- Die Einhaltung der Abstandsregelung wird von Mitarbeitenden der Verwaltung überwacht.
- Das Parlamentspräsidium entlässt am Schluss der Sitzungen die Teilnehmenden gestaffelt und fordert sie auf, keine Ansammlungen zu bilden.
- An der Parlamentssitzung wird auf die Abgabe von Speisen und Getränken verzichtet.
- Neue Vorstösse sind ausschliesslich elektronisch einzureichen, auf das Sammeln von Unterschriften wird verzichtet.
- Die Unterlagen für die Sitzungen werden grundsätzlich elektronisch zur Verfügung gestellt (Internet). Gedruckte Unterlagen werden nur in Ausnahmefällen abgegeben.

Stadt Nidau

04. März 2021



Ratsvorsitzende  
 Ochsenbein S.    Kallen Noemi    Baumann Markus    Pauli Pauline    Jennings M.

Oehme M.    Kessi V.    Kessi D.  
 Blösch P.    Lützelisch wab K.    Kallen Nils  
 Stucki C.    Döhrbeck M.    Egger T.  
 Rubin M.    Lucchini C.    Deschwanden B.  
 Kast E.    Meier C.    Bongard B.

Spycher T.    Grob O.    Rutschauer R.  
 Evard A.    Gabathuler L.    Sauter V.  
 Fischer M.    Mürger T.    Wingeuer U.  
 Daner R.    Jenni H.  
 Schneller S.

Gemeinderat  
 Schwab K.    Friedli S.    Eyer M.    Hess S.    Fuhrer M.    Messerli P.    Lutz R.

Abteilungsleiter  
 Schmid S.    Zesiger M.    Steuri A.    Rhiner D.    Weber P.    Spreyermann C.

ZUSCHAUERRAMPE  
 Presse    431

5 Zuschauerplätze auf dem Galeriegeschoss

HERREN    DAMEN    SAN ZENTRE

MATERIAL

REGIE

43134

43054

Rubin M.

5x 3,80m - HL 70/56 T x 50mm

5x 3,80m - HL 70/56 T x 50mm

0,35m

