

Strassenplan

Dossier



Strassen-Nr. Kantonsstrasse Nr. 235 / 237.1

Projekt 01.11.2019

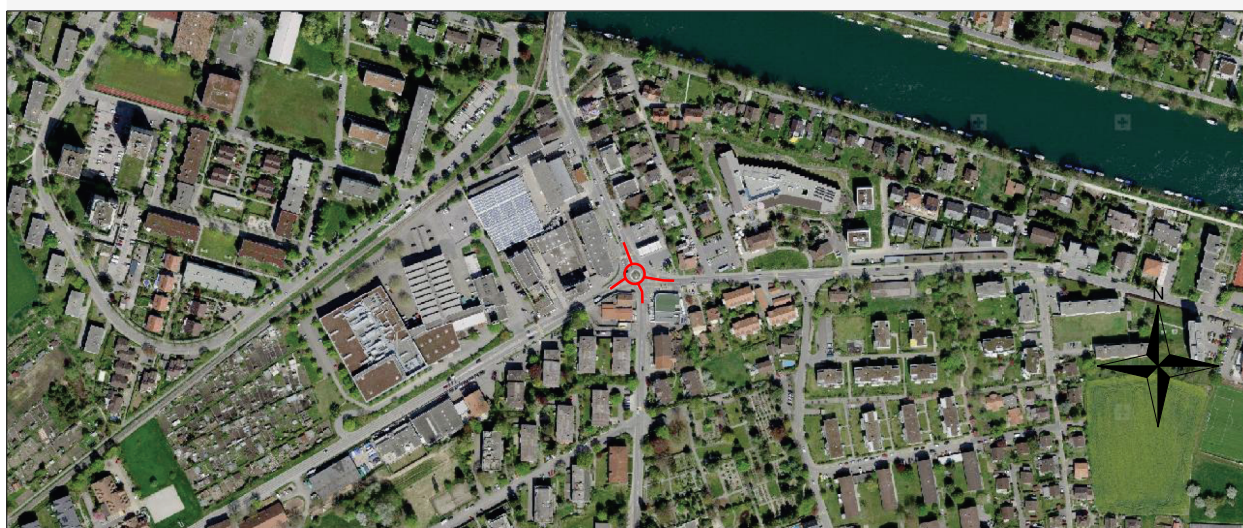
Strassenzug Nidau - Bellmund - Aarberg - Frieswil - Bern

Revidiert

Gemeinde Ipsach / Nidau / Port

Projekt-Nr. 230.20133

Sanierung Kreisels Ipsachstrasse / Hauptstrasse Nidau



Projektverfassende

LP INGENIEURE AG

BAU · VERKEHR · PROJEKTMANAGEMENT
BERATENDE INGENIEURE SIA/USIC
LAUBEGGSTRASSE 70 · 3000 BERN 31
TEL 031 359 40 40 · FAX 031 359 40 44
WWW.LPAG.CH · LPAG@LPAG.CH

Plangenehmigung

Inhaltsverzeichnis

Übersichtsplan

1:5000

Strassenplan

1	Situation	1:500
2	Querprofile	1:50
3	Normalprofile	1:50
4	Landerwerksplan und -tabelle	1:500

Orientierende Unterlagen

5	Technischer Bericht	
6	Ist-Zustand Situation	1:500
7	Signalisations- und Markierungsplan	1:500
8	Werkleitungsplan	1:500

Orientierende Unterlage

Strassen-Nr.	Kantonsstrasse Nr. 235 / 237.1	Revidiert	
Strassenzug	Nidau - Bellmund - Aarberg - Frieswil - Bern	Projekt-Nr.	230.20133
Gemeinde	Ipsach / Nidau / Port	Plan-Nr.	21'351
Projekt vom	01.11.2019	Format	A3

Übersicht 1:5000

Sanierung Kreisel Ipsachstrasse / Hauptstrasse Nidau



Projektverfassende

LP INGENIEURE AG

BAU · VERKEHR · PROJEKTMANAGEMENT
BERATENDE INGENIEURE SIA/USIC
LAUBEGGSTRASSE 70 · 3000 BERN 31
TEL 031 359 40 40 · FAX 031 359 40 44
WWW.LPAG.CH · LPAG@LPAG.CH

Plangenehmigung

